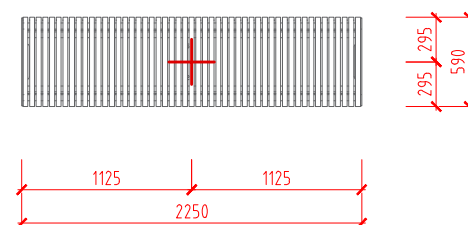
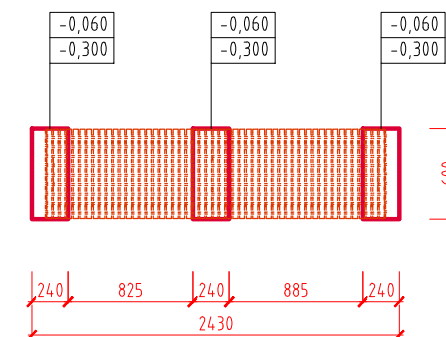


PÔDORYS



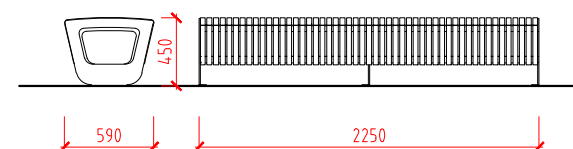
VYTYČOVACIE BODY



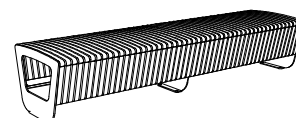
ZÁKLADY



REFERENČNÉ OBRÁZKY



POHLAD



AXONOMETRIA

#### Lavička 02

- obojstranná parková lavička
- referenčný prvok: výrobca MMcité, ozn. LPC120 - alt. ekvivalentný prvok iného výrobcu
- základné rozmery prvku: 0,59x2,25x0,45m
- základová päťka (3x) 0,24x0,6x0,24m, horná hrana 0,06m pod finálnou úroveň okolitého terénu
- drevený rošt spojený s ocelovou konštrukciou pomocou skrutkových spojov z nerez
- lavička tvorí oblúk strednej dĺžky cca 2,5m 90° kruhového výseku
- ocelová konštrukcia je ošetrená ochrannou vrstvou zinku a práškovým vypalovacím lakom
- obe bočnice nosnej konštrukcie zvarené z výpalkov z oceleového plechu
- sedacia plocha z drevených lamiel obdĺžnikového prierezu
- kotvenie na dlažbu do betónového základu pomocou závitových tyčí
- všetky prvky mobiliáru musia byť riadne ukotvené podľa požiadaviek dodávateľa

±0,000 = finálna úroveň terénu

**U.T. = ±0,000 = 212,20 mm BpV**

::stavba	<b>Detské ihrisko "Považská"</b> Považská ul., Trenčín	<b>Architekt Michal Vojtek</b> autorizovaný architekt SKA 1711AA		PARÉ Č.
::investor	<b>Mesto Trenčín</b> Mierové námestie 2, 911 01 Trenčín			VÝKR. Č.
::stupeň PD	Realizačný projekt	::kat.územie	Kubra	<b>ML.02</b>
::časť PD	-	::parc.číslo	222/4	
::obsah / mierka		::zodp. projektant	Ing. arch. Michal Vojtek	
		::vypracoval	Ing. arch. Marián Duda	
<b>MOBILIÁR - LAVIČKA 02 (1:50)</b>		::č. zákazky	15/2019	
		::verzia	FINAL	
		::dátum tlače	28.02.2020	